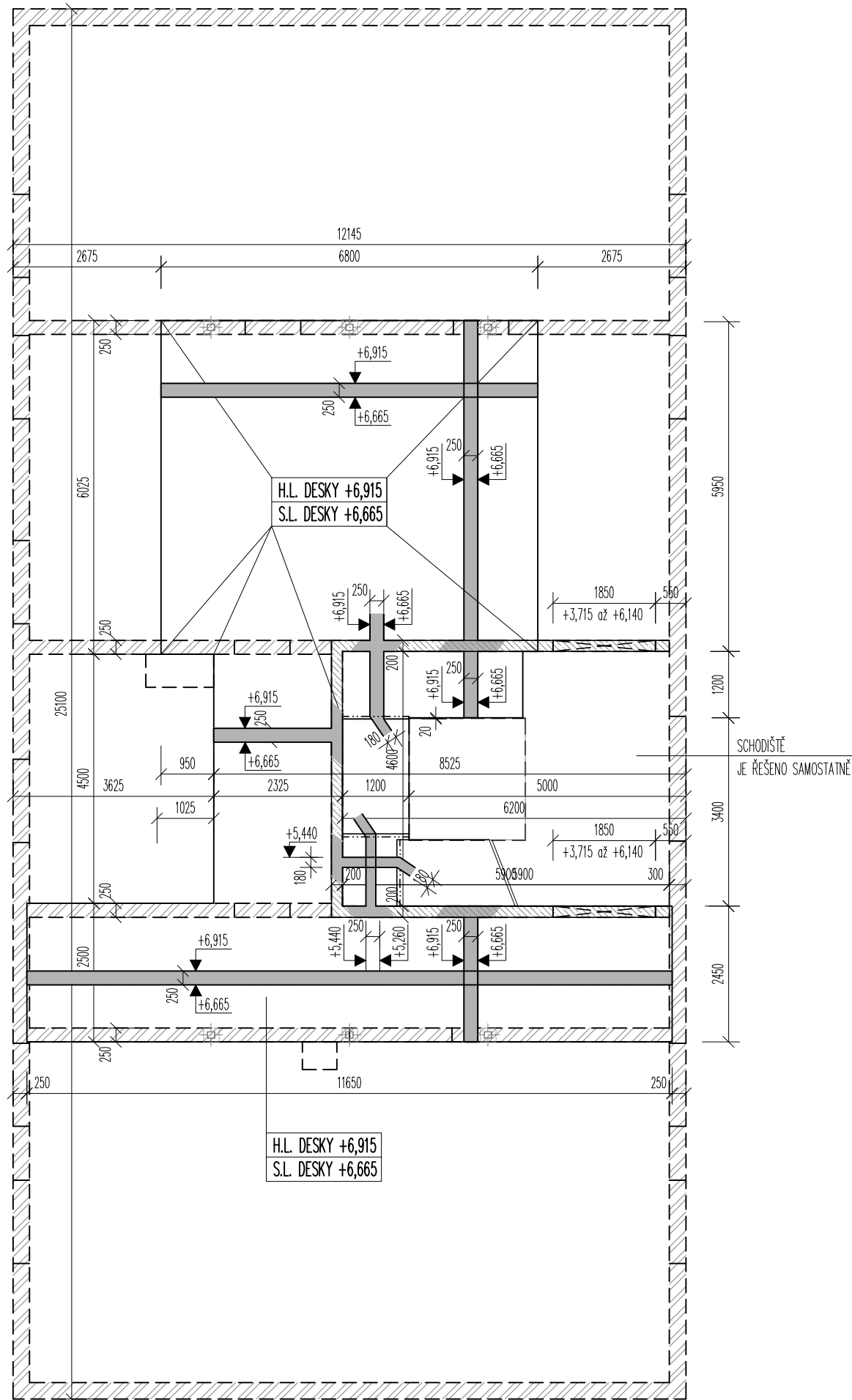
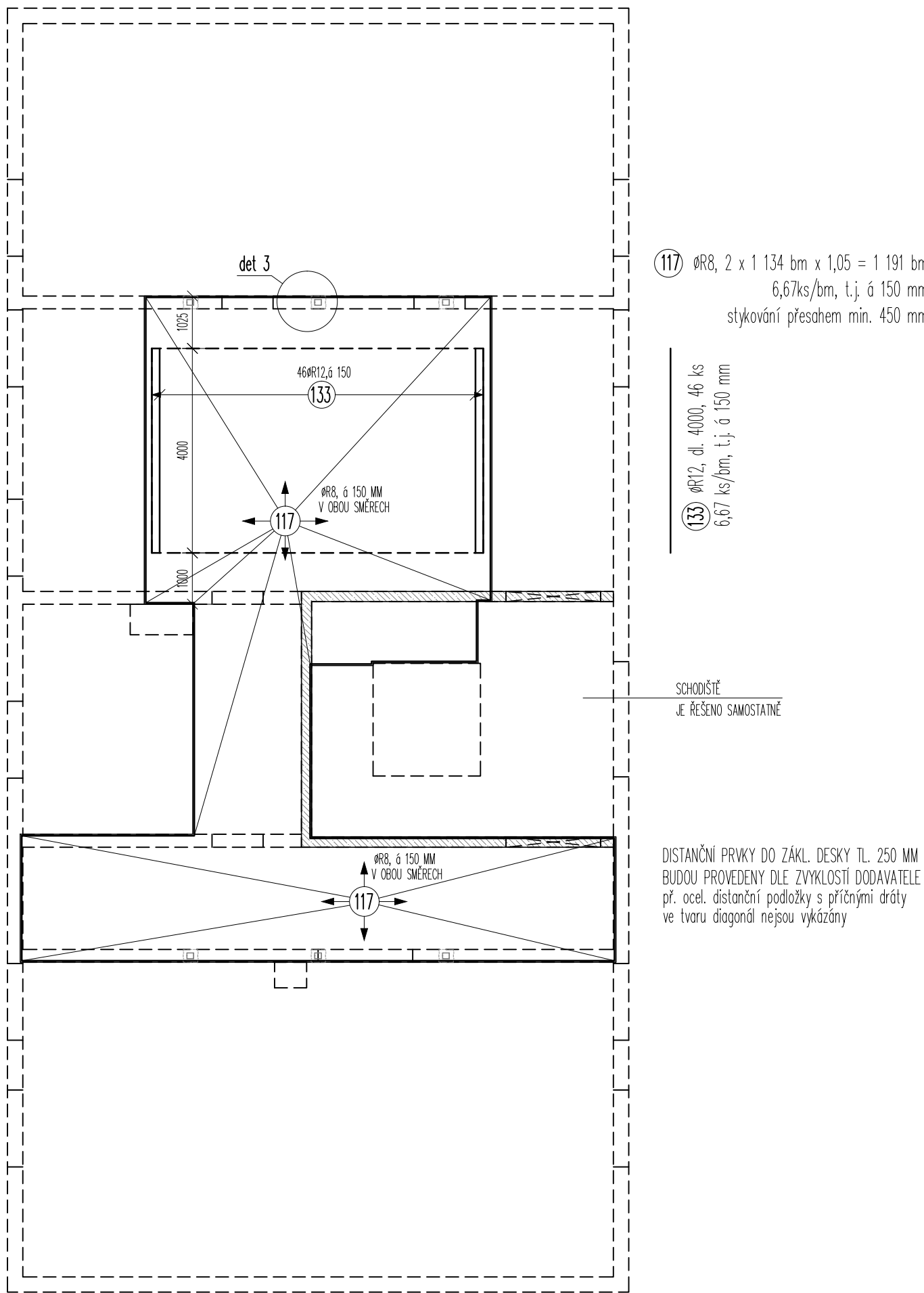


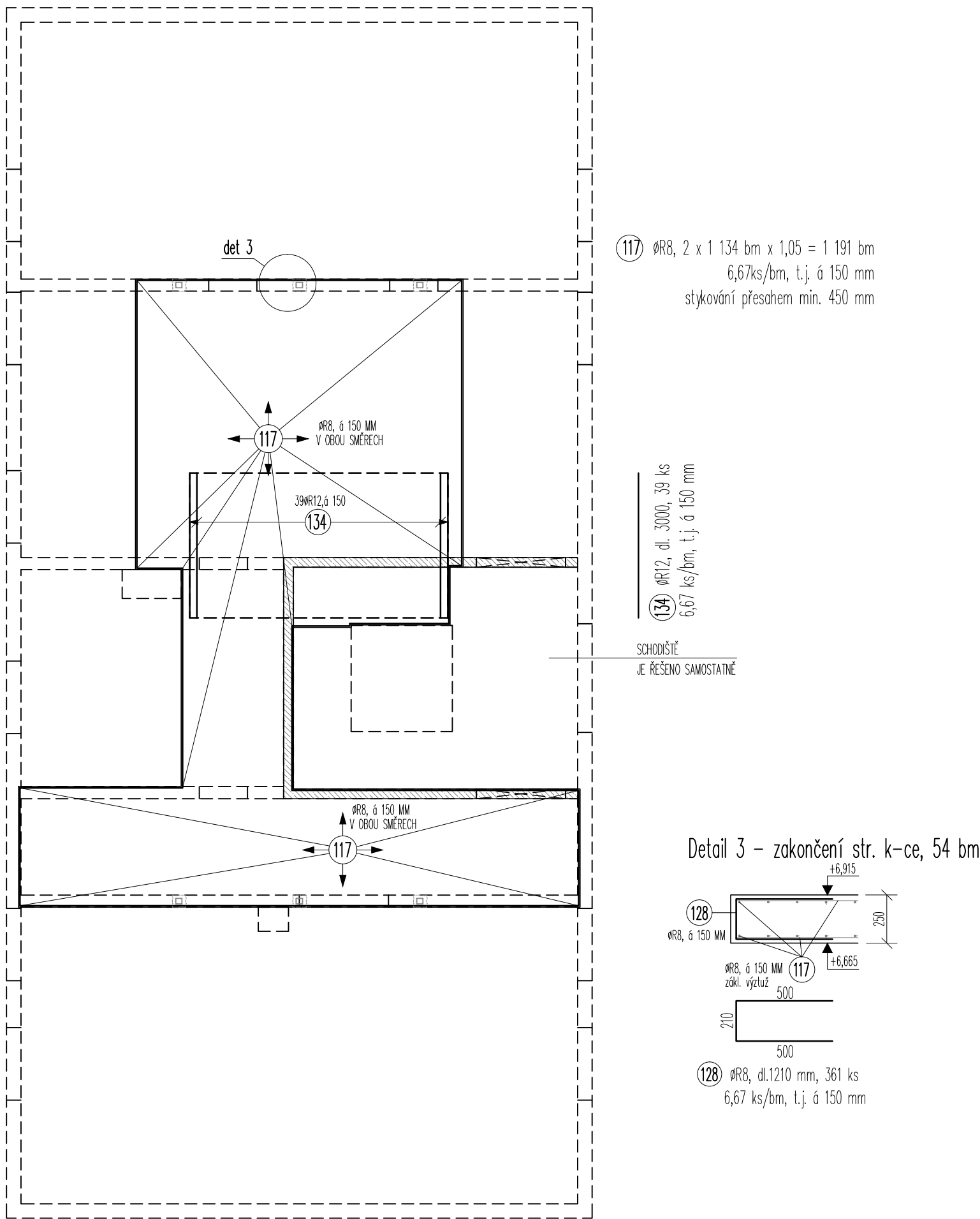
Výkres tvaru



Spodní výztuž



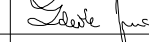
Horní výztuž



STROPNÍ K-CE NAD 2.NP – VÝKRES TVARU A VÝZTUŽE M 1:100, 1:25

- BETON C25/30, XC1 – Dmax 22 cement pevnosti tř. 32,5 N (třída S) BETON ČSN EN 206
 - KRYTÍ VÝZTUŽE: STROPNÍ K-CE 25 mm
 - BETONÁŘSKÁ OCEL B 500 B ... ČSN EN 100 80 10 505 (R) ... ČSN 420 139
- Poznámka:**
1. Drobné prostupy žb konstrukcemi nejsou znázorněny. Přesná poloha a jejich velikost jsou obsaženy ve stavební části PD a v PD příslušné profese (ZTI, VZT, elektro ...)

±0,000 = podlaha 1.np

<div>Enderla</div> <div>Lounských 1031/15</div> <div>PRAHA 4 – NUSLE</div>		Č. PARÉ	MÍSTO STAVBY BAŠŤYŘSKÁ 67/2, 198 00 PRAHA 14, K.Ú. HOSTAVICE 696,697,698	
			STAVEBNÍK MČ PRAHA 14, BRATŘÍ VENCLÍKŮ 1073, 198 00 PRAHA 14	
			GEN. PROJEKTANT AŽATELIER S.R.O., KONVÍTKÁ 998/15, 110 00 PRAHA 1	
ZODP. PROJEKTANT ING. MIROSLAV ENDERLA, CSc.			NÁZEV AKCE	
VYPRACOVAL ING. ZDENĚK HAVLINA	KOMUNITNÍ CENTRUM JAHODNICE NOVOSTAVBA			
KONTROLOVAL ING. MIROSLAV ENDERLA, CSc.				
OZN. VÝKRESU BAŠŤYŘSKÁ_II_STAT.DWG ZMĚNA -				
FORMÁT 4xA4	MĚŘÍTKO 1:100	Č. VÝKR. D.1.2.2.8	NÁZEV VÝKRESU	
DATUM 04/2018			STROPNÍ K-CE NAD 2.NP – VÝKRES TVARU A VÝZTUŽE	
STUPĚN DPS				
TENTO VÝKRES POŽÍVÁ OCHRANY DLE ZÁKONA Č. 35/1965 SB. VE ZNĚNÍ POZDEJŠÍCH ZMĚN A DOPLŇKŮ V ZÁKONĚ Č. 89/1990 SB. A ZÁKONA Č. 121/2001 SB. (AUTORSKÝ ZÁKON). ORIGINAL TOHOTO VÝKRESU A NÁVRH ŘEŠENÍ NA NĚM ZOBRAZENÝ JE DUŠEVNÍM MAJETKEM ING. ZDEŇKA HAVLINA. MÁ POVAHU DUŠEVNÍHO TAJEMSTVÍ DLE USTANOVENÍ § 17 OBCHODNÍHO ZÁKONÍKU. VÝKRES NESMÍ BÝT – VÝJMA ZŘEJMÉHO ÚČELU, PRO NĚJŽ BYL POŘÍZEN – POUŽÍVÁN, KOPIROVÁN ANI REPRODUKOVÁN BEZ PÍSEMNÉHO SOUHLASU ING. ZDEŇKA HAVLINA A ŽÁDNÝM ZPŮSOBEM POSKYTNUT TŘETÍ OSOBĚ NEBO JINAK ZNEUŽET.				